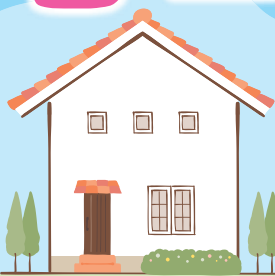


とうしん

# 住宅ローン

特別金利



変動金利型

特

キャンペーン

年 **0.64%** (注1)

適用条件は①、②を選択された方が対象となります  
※下記「適用条件」をご覧ください

基準金利から <sup>マイナス</sup> 年 **▲1.86%**  
(変動金利適用期間中)

## 3年固定型

当初固定金利期間 (注1)

年 **0.80%**

2023年11月1日現在の  
基準金利 **年2.60%**

お借り入れ時の基準金利から  
<sup>マイナス</sup> 年 **▲1.80%**

## 5年固定型

当初固定金利期間 (注1)

年 **1.00%**

2023年11月1日現在の  
基準金利 **年2.70%**

お借り入れ時の基準金利から  
<sup>マイナス</sup> 年 **▲1.70%**

## 10年固定型

当初固定金利期間 (注1)

年 **1.40%**

2023年11月1日現在の  
基準金利 **年3.20%**

お借り入れ時の基準金利から  
<sup>マイナス</sup> 年 **▲1.80%**

さらに

## 変動金利型

年 **0.77%** (注1)

2023年11月1日現在の  
基準金利 **年2.50%**

お借り入れ時の基準金利から  
<sup>マイナス</sup> 年 **▲1.73%**

## 当初固定期間終了後

当初固定期間終了時点の店頭表示金利から  
<sup>マイナス</sup> 全期間 **年 ▲1.00%** (注2)

但し、変動金利を選択された場合については差し引きを行いません。

借入期間中に固定金利を選択した場合は、その時点の店頭表示金利から

全期間 <sup>マイナス</sup> 年 **▲1.00%** (注2)

但し、再度変動金利を選択された場合については差し引きを行いません。

注1 保証料毎月払型の場合は、特別金利に保証料率を上乗せさせていただきます。

加入される団体信用生命保険の種類によっては、特別金利に保険料率が上乗せとなる場合があります。

注2 固定期間終了後に再度固定金利型を選択された場合、または変動金利型から固定金利型に変更された場合において、契約内容によっては、店頭表示金利からの引下げ幅が、変わる場合がありますのでご注意ください。くわしくは、最寄りの営業店にお問合せください。

2023年11月1日(水)から2024年4月30日(火)までの間に保証会社の承諾を得られ2024年10月31日(木)までにお借入いただくお客さまを対象とさせていただきます。

### 〈適用条件〉

上記「住宅ローン」については、以下の条件を満たすお客さまを対象とさせていただきます。

- ① 給与受取口座をご指定(給与振込)できる方、またはご指定されている方。
- ② とうしんアプリ通帳(返済用通帳の通帳レスに限る)をご契約できる方、またはご契約されている方。
- ③ 中国しんきんカード(VISA・JCBのいずれか)をご契約できる方、またはご契約されている方。

以上3項目のうち2つ以上を必須条件とします。



東山口信用金庫

<https://www.higashiyamaguchi-shinkin.co.jp/>

(2023年11月現在)