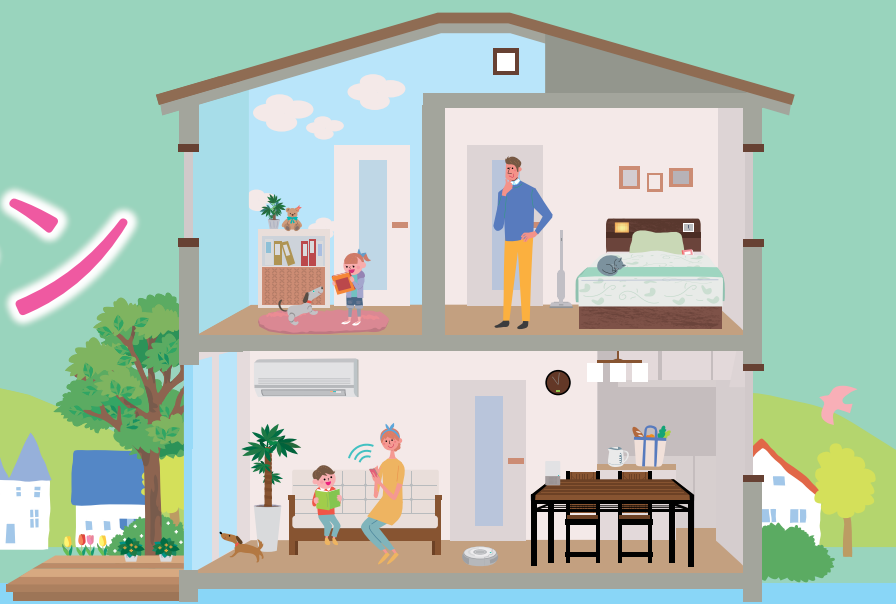


とうしん 住宅ローン



3年固定型

当初固定金利期間

年 **1.00%** (注1)

2024年11月1日現在の
基準金利 年**2.80%**

お借り入れ時の基準金利から

マイナス **年 ▲1.80%**

5年固定型

当初固定金利期間

年 **1.20%** (注1)

2024年11月1日現在の
基準金利 年**2.90%**

お借り入れ時の基準金利から

マイナス **年 ▲1.70%**

10年固定型

当初固定金利期間

年 **1.60%** (注1)

2024年11月1日現在の
基準金利 年**3.40%**

お借り入れ時の基準金利から

マイナス **年 ▲1.80%**

変動金利型

年 **0.77%** (注1)

2024年11月1日現在の
基準金利 年**2.50%**

お借り入れ時の基準金利から

マイナス **年 ▲1.73%**

当初固定期間終了後

当初固定期間終了時点の店頭表示金利から

マイナス

全期間 年 **▲1.00%** (注2)

但し、変動金利を選択された場合については差し引きを行いません。

借入期間中に固定金利を
選択した場合は、その時点
の店頭表示金利から

全期間

マイナス **年 ▲1.00%** (注2)

但し、再度変動金利を
選択された場合については
差し引きを行いません。

注1 保証料毎月払型の場合は、特別金利に保証料率を上乗せさせていただきます。

加入される団体信用生命保険の種類によっては、特別金利に保険料率が上乗せとなる場合があります。

注2 固定期間終了後に再度固定金利型を選択された場合、または変動金利型から固定金利型に変更された場合において、契約内容によっては、店頭表示金利からの引下げ幅が、変わる場合がありますのでご注意ください。くわしくは、最寄りの営業店にお問合せください。

2024年11月1日(金)から2025年4月30日(水)までの間に保証会社の承諾を得られ2025年10月31日(金)までにお借入いただくお客さまを対象とさせていただきます。

〈適用条件〉

上記「住宅ローン」については、以下の条件を満たすお客さまを対象とさせていただきます。

- ① 給与受取口座をご指定(給与振込)できる方、またはご指定されている方。
- ② とうしんアプリ通帳(返済用通帳の通帳レスに限る)をご契約できる方、またはご契約されている方。
- ③ 中国しんきんカード(VISA・JCBのいずれか)をご契約できる方、またはご契約されている方。

以上3項目のうち2つ以上を必須条件とします。